

Каталог

ОДНОРАЗОВЫЕ ИНСТРУМЕНТЫ И
АКСЕССУАРЫ ДЛЯ ХИРУРГИИ



www.ordamed.kz

СОДЕРЖАНИЕ

Троакары.....	4
Ножницы.....	6
Монополярный крючок "L-HOOK"	8
Щипцы. Зажимы.....	10
Маточные манипуляторы. Ректальная канюля.....	12-13
Канюли для ирригации/аспирации.....	14
Иглы для инфузии (Иглы Вереша).....	16
Подвешивающее устройство T'Lift®	17
Лигирующие полимерные клипсы.....	18
Клипс-аппликаторы META CLIP.....	19

<p>5053</p> 	<p>5053H</p> 	<p>5068</p> 
<ul style="list-style-type: none"> • Диаметр: 5 мм • Длина: 53 мм • Не имеет «Люер-Лок» разъема 	<ul style="list-style-type: none"> • Диаметр: 5 мм • Длина: 53 мм • Без «Люер-Лок» разъема для инсуффляции газа 	<ul style="list-style-type: none"> • Диаметр: 5 мм • Длина: 68 мм • «Люер-Лок» разъем для инсуффляции газа
<p>5100</p> 	<p>11060</p> 	<p>11100</p> 
<ul style="list-style-type: none"> • Диаметр: 5 мм • Длина: 100 мм • «Люер-Лок» разъем для инсуффляции газа 	<ul style="list-style-type: none"> • Диаметр: 12 мм • Длина: 60 мм • Редьюсер (переходник) для 5 мм инструментов в комплекте • «Люер-Лок» разъем для инсуффляции газа 	<ul style="list-style-type: none"> • Диаметр: 12 мм • Длина: 100 мм • Редьюсер (переходник) для 5 мм инструментов в комплекте • «Люер-Лок» разъем для инсуффляции газа
<p>11000S</p> 	<p>12060</p> 	<p>12100</p> 
<ul style="list-style-type: none"> • Диаметр: 12 мм • Длина: 100 мм • Не имеет «Люер-Лок» разъема 	<ul style="list-style-type: none"> • Диаметр: 12 мм • Длина: 60 мм • Без «Люер-Лок» разъема для инсуффляции газа 	<ul style="list-style-type: none"> • Диаметр: 12 мм • Длина: 100 мм • «Люер-Лок» разъем для инсуффляции газа

12100H



Предназначен для «открытой» лапароскопии по технике Хассона

- Конус для герметичной фиксации к апоневрозу в комплекте
- Кончик стилета «тупой» для безопасного вхождения (вкручивания) в брюшную полость через конус
- Диаметр: 12 мм
- Длина: 100 мм
- «Люер-Лок» разъемом для инсуффляции газа
- Редьюсер (переходник) для 5мм инструментов в комплекте

Преимущества троакаров PETERS SURGICAL

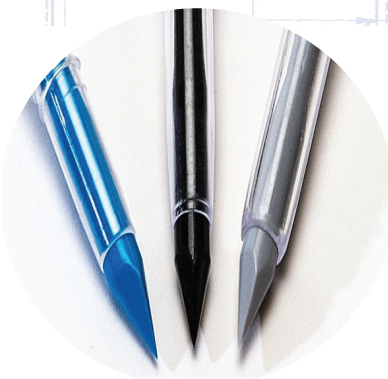
- Кончик стилета троакаров представляет собой «гибрид» конического и пирамидального стилетов. Эта особенность позволяет без больших усилий проникать через переднюю брюшную стенку при этом, минимально травмируя ткани
- Троакар имеет легкий вес, а благодаря особой конфигурации винтовой резьбы он надежно фиксируется в передней брюшной стенке и находится относительно нее всегда перпендикулярно. Кроме того головка троакара имеет форму воронки. Все эти свойства позволяют хирургу легко устанавливать и извлекать инструменты одной рукой
- Троакар имеет два клапана (стандартный и в форме «утиного клюва»), которые изготавливаются из полимера, обладающего превосходной эластичностью. Это позволяет избежать утечек газа при смене инструментов или во время наложения лигатур
- В комплекте с 12 мм троакаром поставляется редьюсер, который позволяет использовать инструменты диаметром 5 мм и проводить через троакар иглы больших диаметров, не разгибая их
- Троакары прозрачны, это позволяет избежать бликов и поглощение света, легко контролировать процесс извлечения тканей через троакар или при экстракорпоральном наложении лигатур контролировать процесс «спускания» узла пушером
- Ни один из элементов троакара не проводит электрический ток, что является гарантией безопасности при работе с монополярными инструментами
- Срок хранения с гарантией стерильности - 5 лет

КОНУСНЫЙ НАКОНЕЧНИК

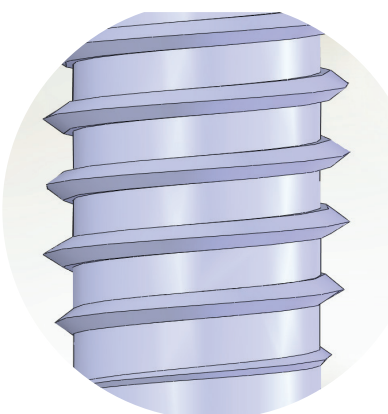
Вместо разреза кончики наших стилетов раздвигают мышечные волокна, тем самым увеличивается качество фиксации троакаров.



Скорость введения конического троакара ниже, тем самым риск повреждения внутренних органов снижается.



- 100% пластиковый тубус троакара
- прозрачный тубус троакара



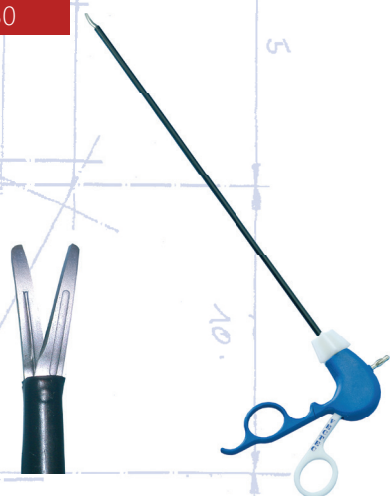
Скошенная резьба увеличивает стабильность фиксации троакара и обеспечивает более легкую установку.

C5470



- Изогнутые лезвия
- Рабочая длина: 470 мм
- Диаметр: 5 мм
- Длина лезвий: 17 мм
- Монополярный разъем расположен вертикально
- Белое регулировочное колесо

IC5330



- Изогнутые лезвия
- Рабочая длина: 330 мм
- Диаметр: 5 мм
- Длина лезвий: 17 мм
- Монополярный разъем расположен вертикально
- Белое регулировочное колесо

IK5330



- Изогнутые лезвия
- Рабочая длина: 330 мм
- Диаметр: 5 мм
- Длина лезвий: 17 мм
- Монополярный разъем расположен горизонтально
- Белое регулировочное колесо

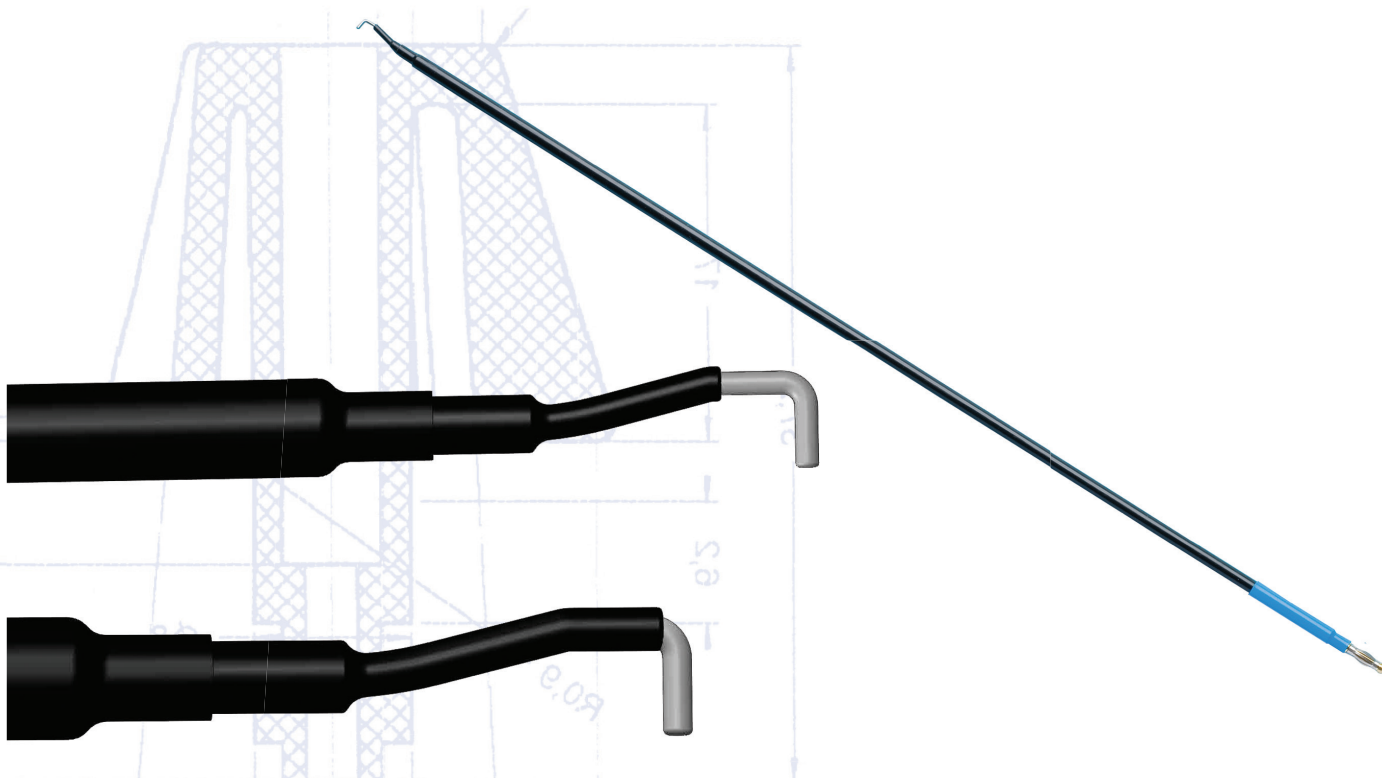
Модель	Рабочая длина	Диаметр	Длина лезвий
IK5330	330 мм	5 мм	17 мм
IC5330	330 мм	5 мм	17 мм
C5470	470 мм	5 мм	17 мм

СТЕРИЛЬНЫЙ МОНОПОЛЯРНЫЙ КРЮЧОК «L-HOOK»



- Легкий простой и изящный монополярный крючок имеет тупой кончик, что позволяет производить безопасную диссекцию тканей
- Монополярный разъем в форме «бутона» имеет девять лепестков для надежного соединения инструмента с монополярным кабелем
- Имеет оптимальную и надежную электрическую изоляцию
- Интегрированный разъем для подключения любого монополярного кабеля, который соответствует действующим стандартам безопасности
- Срок хранения с гарантией стерильности - 5 лет

Модель	Длина	Диаметр
H5330	330 мм	5 мм
H5330L (удлиненная изоляция)	330 мм	5 мм



Преимущества:

- Ножницы с двумя подвижными лезвиями могут быть использованы для диссекции
- Ножницы оснащены стандартным разъемом для подключения монополярных кабелей
- Лезвия вращаются на 360 градусов с помощью колеса на передней части рукоятки
- Оптимальная электрическая изоляция до активной части лезвий
- Ножницы Peters SURGICAL герметично упакованы и стерилизованы этиленоксидом
- Срок хранения с гарантией стерильности - 5 лет

Кабель для подключения монополярных инструментов CAB3000

- Длина 2,5 метра



- Peters SURGICAL производит различные модификации щипцов: травматичные, атравматичные, простые, изогнутые, окончатые, когтеобразные. Для использования в общей хирургии, гинекологии, педиатрии
- В зависимости от модели, щипцы оснащены разъемом для проведения монополярного/биполярного тока, а бранши покрыты золотом, для предотвращения окисления и лучшей электропроводимости
- Все щипцы имеют надежную оплетку, обеспечивающую электробезопасность
- Каждый тип щипцов имеет определенное цветное регулировочное колесо, для легкой идентификации их на операционном столе
- Срок хранения щипцов с гарантией стерильности - 5 лет

BP5330



Биополярные щипцы Kali®

- Рабочая длина: 330 мм
- Диаметр: 5 мм
- Длина бранш: 16 мм
- Кабель: 2,5 м
- Две подвижные бранши раскрываются умеренно за счет того, что изоляционная оплетка покрывает соединительный механизм бранш



Биполярные щипцы Kali®

«Щипцы позволяют экономить время»

- Коагуляция, захват и рассечение
- Предварительно подсоединенный кабель
- Вращение на 360°


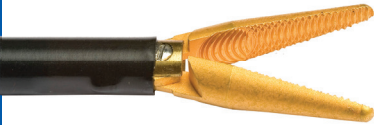


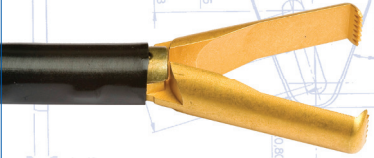
Рекомендации к использованию:

- Мощность генератора: 35-40W / Стандартный режим / Эффект 2-3
- Для любой коагуляции тонких тканей (например: брюшная полость) оставьте небольшое пространство между двумя зажимами для его коагуляции
- Коагуляция осуществляется путем прогрессивного захвата ткани, без перетягивания ее силой
- Рекомендуется частая и мягкая чистка зажимов, таким образом сохраняется оптимальная коагуляция на нончике (и предотвращение любой нежелательной коагуляции)

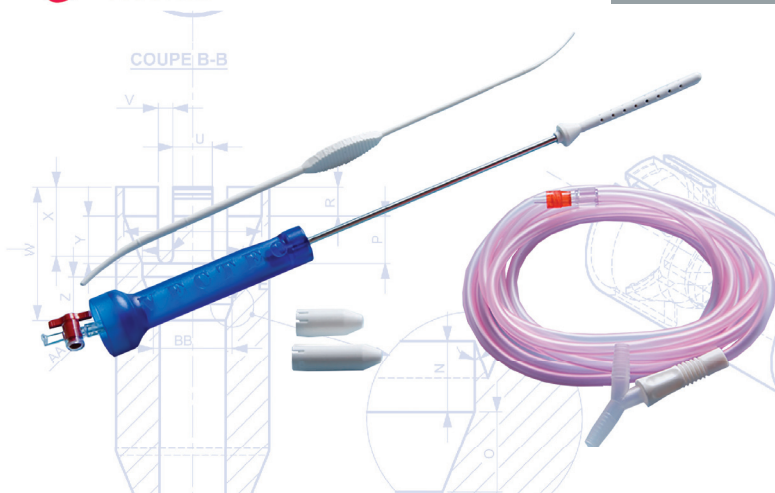
Модель	Типы бранш	Рабочая длина	Диаметр	Размер браншей
MD5330-V	Диссектор «Мэриленд» (изогнутый) без кремальеры	330 мм	5 мм	20 мм
A5330-V	Атравматический с кремальерой	330 мм	5 мм	18 мм
ECS5330-V*	Эндоклинч с кремальерой	330 мм	5 мм	22 мм
F5330-V	Окончатый с кремальерой	330 мм	5 мм	18 мм
G5330 -V	Когтистый типа «Аллис» 2х6 зубов с кремальерой	330 мм	5 мм	18 мм

● Желтый: диссектор ● Зеленый: атравматичный ● Фиолетовый: травматичный

* - зажимы без монополярного разъёма

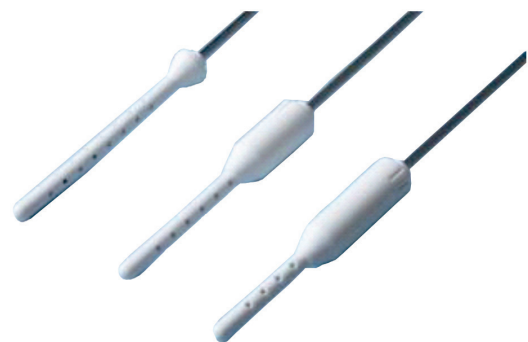
<p>MD5330</p> 	<p>Атравматический зажим диссектор «Мэриленд» без кремальеры MD5330</p> <ul style="list-style-type: none"> • Рабочая длина: 330 мм • Диаметр: 5 мм • Длина бранш: 20 мм • Две подвижные бранши раскрываются широко за счет того, что изоляционная оплетка не покрывает соединительный механизм бранш • Имеется монополярный разъем • Желтое регулировочное колесо
<p>A5330</p> 	<p>Атравматический прямой зажим A5330 с отключаемой кремальерой</p> <ul style="list-style-type: none"> • Рабочая длина: 330 мм • Диаметр: 5 мм • Длина бранш: 18 мм • Бранши раскрываются умеренно за счет того, что изоляционная оплетка покрывает соединительный механизм бранш • Имеется монополярный разъем • Зеленое регулировочное колесо
<p>ECS5330</p> 	<p>Атравматический прямой зажим «Эндоклинч» ECS5330 с отключаемой кремальерой</p> <ul style="list-style-type: none"> • Рабочая длина: 330 мм • Диаметр: 5 мм • Длина бранш: 22 мм • Бранши раскрываются широко • Отсутствует монополярный коннектор • Зеленое регулировочное колесо
<p>F5330</p> 	<p>Атравматический окончатый прямой зажим F5330 с отключаемой кремальерой</p> <ul style="list-style-type: none"> • Рабочая длина: 330 мм • Диаметр: 5 мм • Длина бранш: 18 мм • Две подвижные бранши раскрываются широко за счет того, что изоляционная оплетка не покрывает соединительный механизм бранш • Имеется монополярный коннектор • Зеленое регулировочное колесо
<p>G5330</p> 	<p>Травматический прямой зажим типа «Аллис» G5330 с отключаемой кремальерой</p> <ul style="list-style-type: none"> • Рабочая длина: 330 мм • Диаметр: 5 мм • Длина бранш: 18 мм • Две подвижные бранши раскрываются умеренно за счет того, что изоляционная оплетка покрывает соединительный механизм бранш • Имеется монополярный коннектор • Фиолетовое регулировочное колесо

Маточный манипулятор Peters SURGICAL CAUT 60 для субтотальной гистерэктомии



- Содержит в комплекте мягкий атравматический двухсторонний маточный зонд-расширитель для измерения длины полости матки и для деликатного расширения цервикального канала
- Атравматический тупой наконечник не только плотно располагается в цервикальном канале, но и достаточно глубоко в полости матки. Это позволяет достоверно проводить хромопробу для установления проходимости маточных труб (исключает ретроградный ток и не требует большого количества красителя)

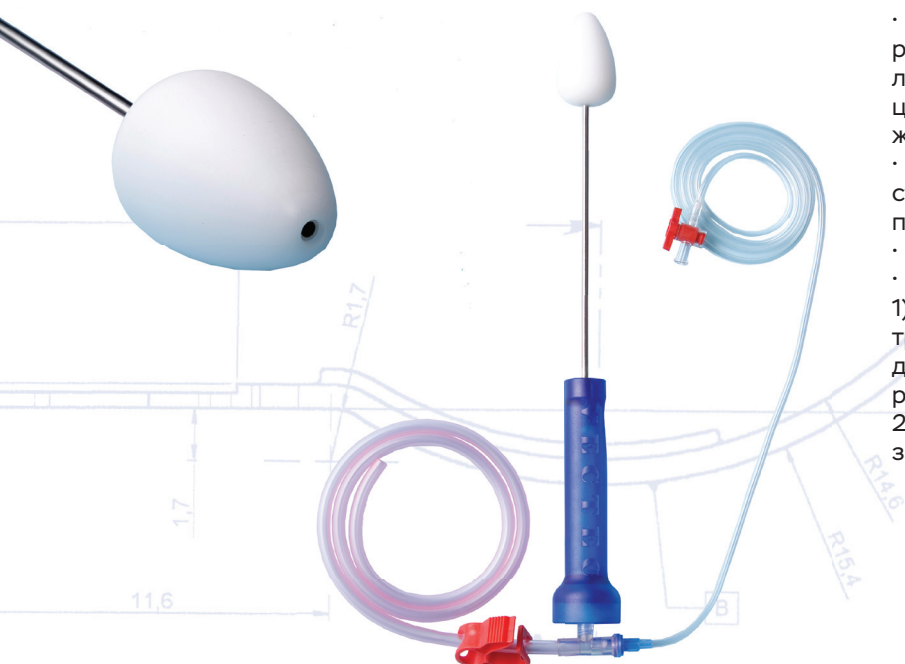
- Благодаря тому, что наконечник имеет достаточно большой диаметр по всей длине (6 мм) и располагается не только в цервикальном канале, но и в полости матки, маткой можно безопасно и легко манипулировать (например, при субтотальной гистерэктомии, при матке небольших размеров или для хорошей экспозиции при работе в Дугласовом пространстве)
- Два пластиковых редуктора разных размеров, которые могут быть установлены как ограничитель на наконечник, в зависимости от размера полости матки
- Всасывающая трубка с Y-образным разъемом для подключения к вакуумной установке (аспиратору). Всасывающий эффект достигается за счет подключения к аспиратору или при помощи шприца (50 мл)
- Эргономичный дизайн ручки позволяет оптимально манипулировать маткой во время диагностических и хирургических процедур
- Стальной наконечник манипулятора можно согнуть для получения адаптированной к пациентке изогнутой формы, если это необходимо
- Срок хранения с гарантией стерильности - 5 лет



Ректальная канюля RCC 320

Описание	Диаметр канюли	Диаметр наконечника	Длина наконечника
Ректальная канюля	4 мм	31 мм	50 мм

- Уникальное изобретение компании Peters SURGICAL для безопасного введения в полость прямой и сигмовидной кишки и проведения воздушной пробы (проба Мишлен) или пробы с красителем для исключения повреждения стенки кишки
- Обеспечивает отличную идентификацию и экспозицию прямой и сигмовидной кишки, в ситуациях, когда это необходимо
- Срок хранения с гарантией стерильности - 5 лет



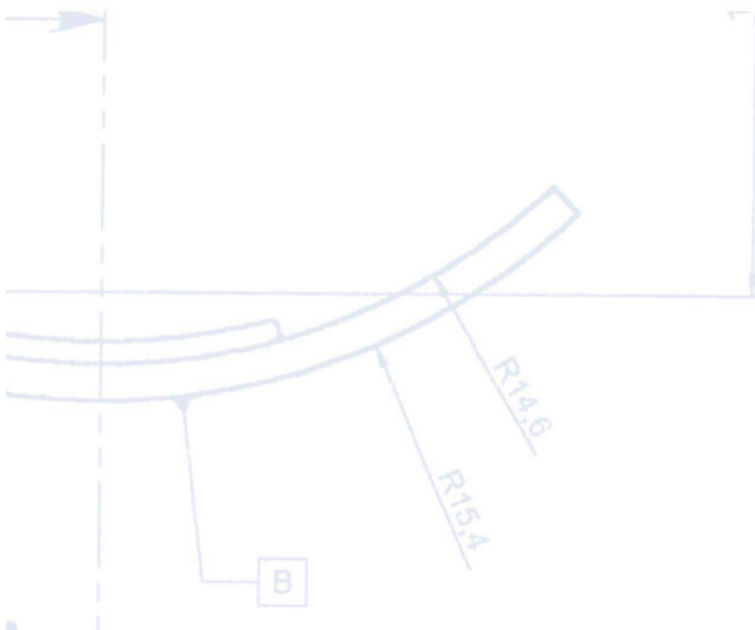
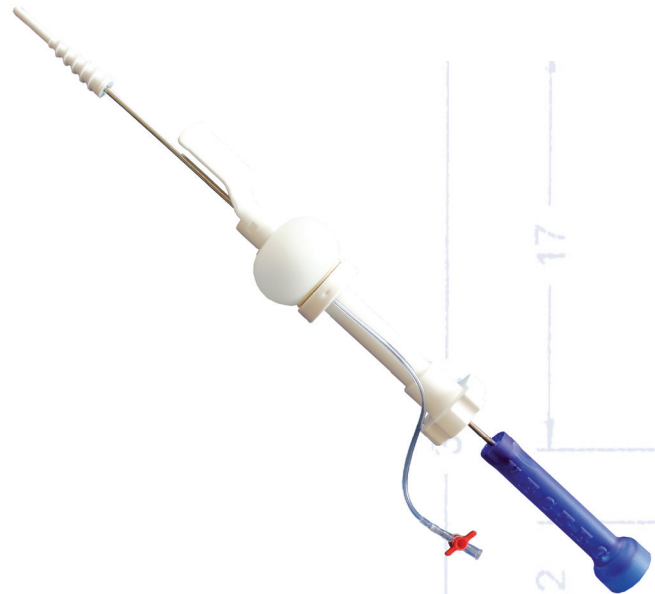
- Дистальный атравматический наконечник, который используется для безопасного введения в полость прямой и сигмовидной кишки и их экспозиции, проведения тестов на безопасность (воздух / жидкость)
- Гибкая канюля малого диаметра из нержавеющей стали, которая может адаптироваться к анатомии пациента
- Эргономичная рукоятка
- Т-образный переходник и две трубки:
 - 1) Длинная силиконовая трубка небольшого диаметра, с вентилем и разъемом «Люер-Лок» для воздуха / жидкости, которая будет находиться в стерильной зоне
 - 2) Длинная трубка большого диаметра, с красным зажимом, для отведения кишечного содержимого

Манипулятор Peters SURGICAL MAUT 60 для тотальной гистерэктомии

- Единственный в Казахстане полноценный одноразовый маточный манипулятор для тотальной гистерэктомии
- Манипулятор полностью собран и готов к использованию
- Имеет относительно легкий вес
- Обеспечивает отличную экспозицию, даже при матках больших размеров на каждом этапе операции
- Имеет удобный поворотный механизм для отсечения матки от сводов влагалища
- Съемная раздуваемая манжета позволяет избежать потерь газа из брюшной полости
- Изолированный вращающийся клапан для безопасного проведения тотальной гистерэктомии на этапе отсечения матки от сводов влагалища
- Легкий вес
- Стерилен, готов к использованию, полностью собран
- Срок хранения с гарантией стерильности - 5 лет

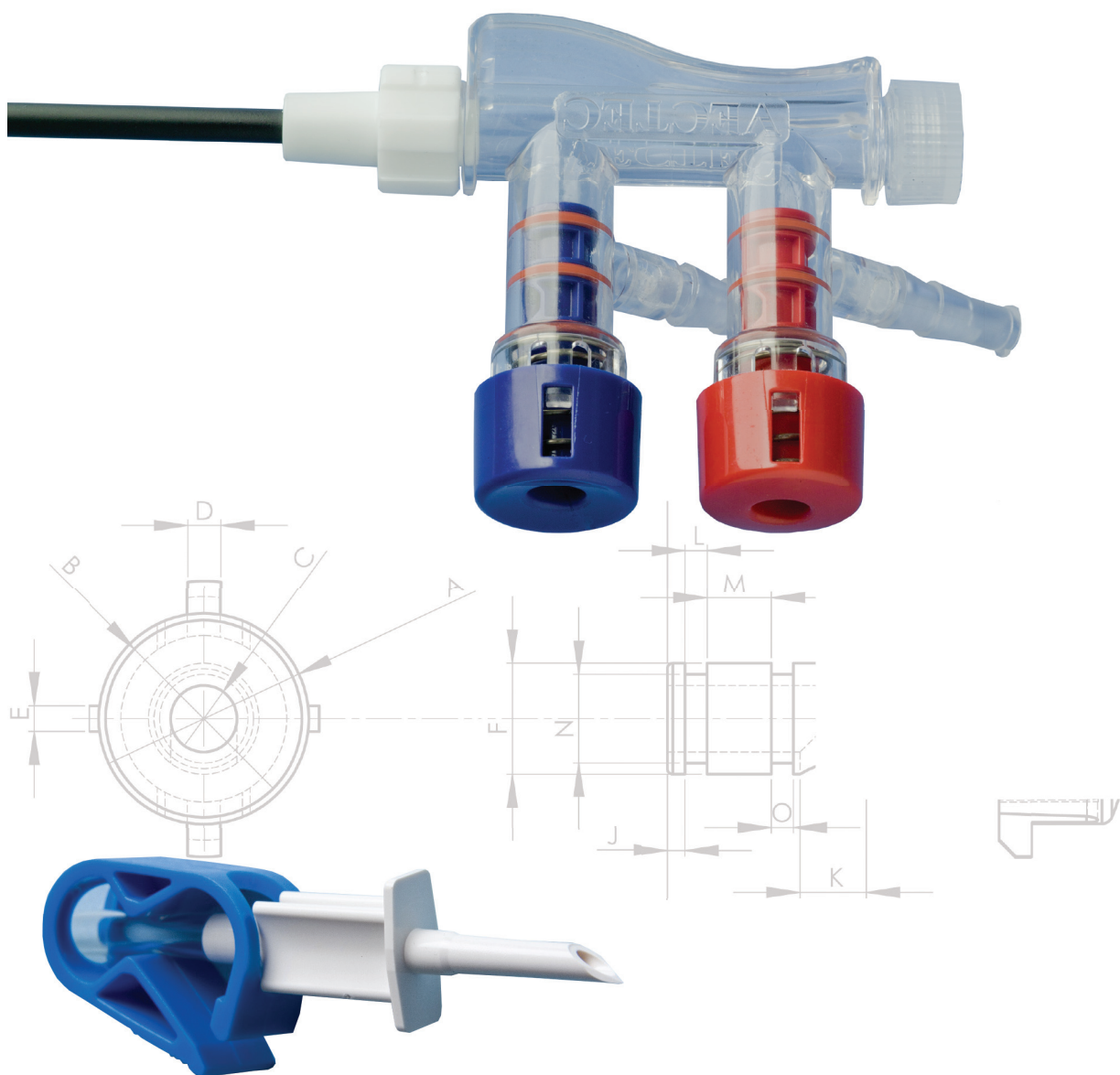
В комплект входит:

- 1 манипулятор с клапаном и уплотнительной надуваемой манжетой
- 1 расширитель – измеритель глубины
- 1 заглушка для уплотнительной манжеты



Система аспирации/ирригации CAN 2505

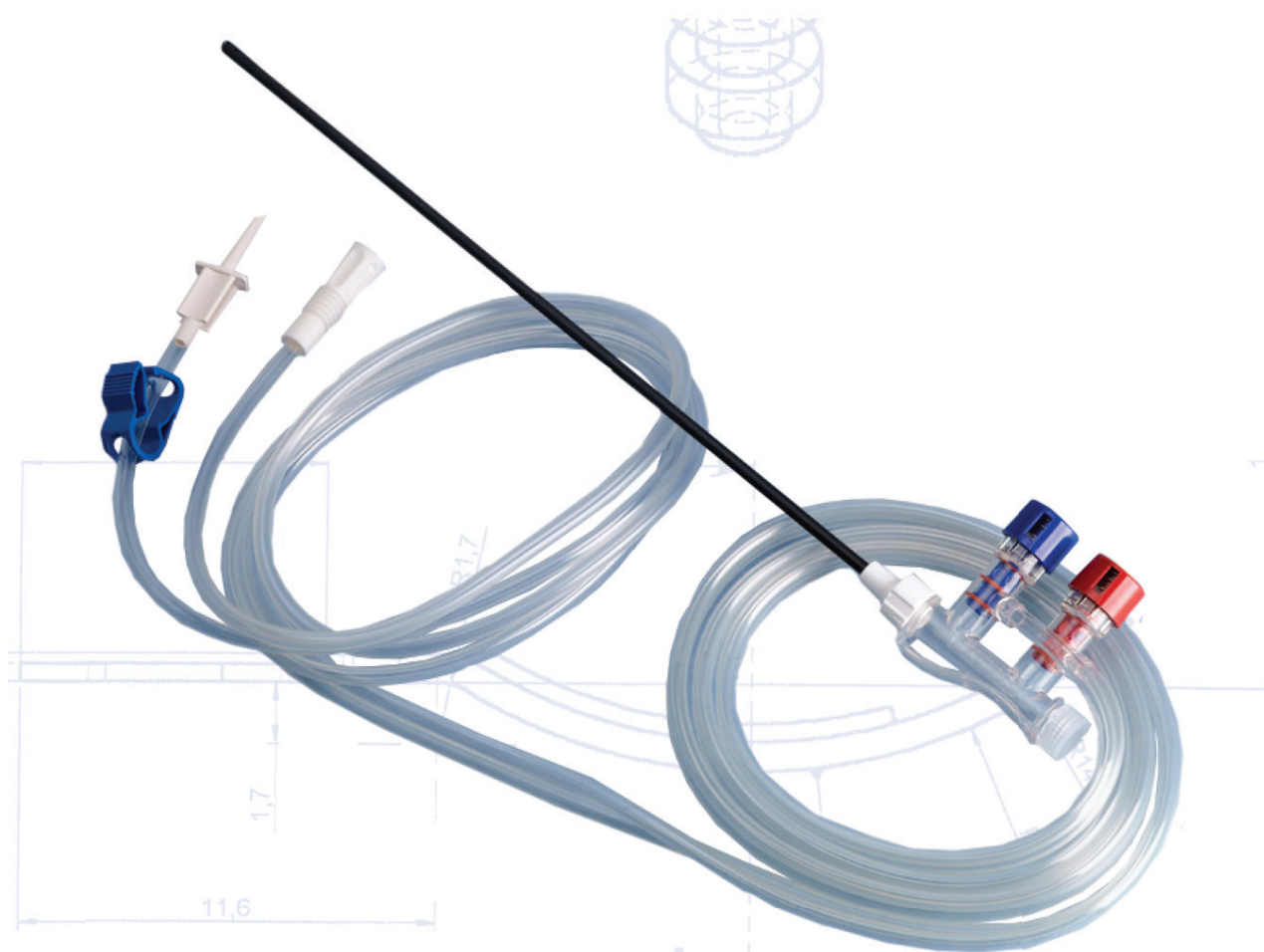
- Инструмент для ирригации / аспирации с одинарным наконечником, рукояткой и канюлей диаметр 5 мм, длина 330 мм
- Эргономичная рукоятка, прикрепление гибких трубок с тыльной стороны инструмента обеспечивают максимальное удобство при манипулировании
- Цвет поршней (синий и красный) позволяет легко и безошибочно выбрать режим (ирригации или аспирации). Орошающему контуру соответствует синий поршень, трубка орошающего контура оборудована зажимом и наконечником для присоединения к пакету с орошающим раствором. Аспирирующему контуру соответствует красный поршень, трубка этого контура оснащена универсальным гибким коннектором
- Рукоятка надежно спаяна с трубками для аспирации и ирригации, трубки соединены между собой на 1/3 длины – для предотвращения перегибов и спадения во время процесса аспирации
- На другой стороне рукоятки – завинчивающаяся канюля, диаметром 5 мм, длиной 330 мм
- Канюля сделана из нержавеющей стали имеет матовую поверхность, не бликует
- Покрыта тефлоном для наилучшего скольжения в канюле троакара
- При необходимости 5 мм канюлю можно заменить на 10 мм канюлю CAN 10 за несколько секунд



Преимущества:

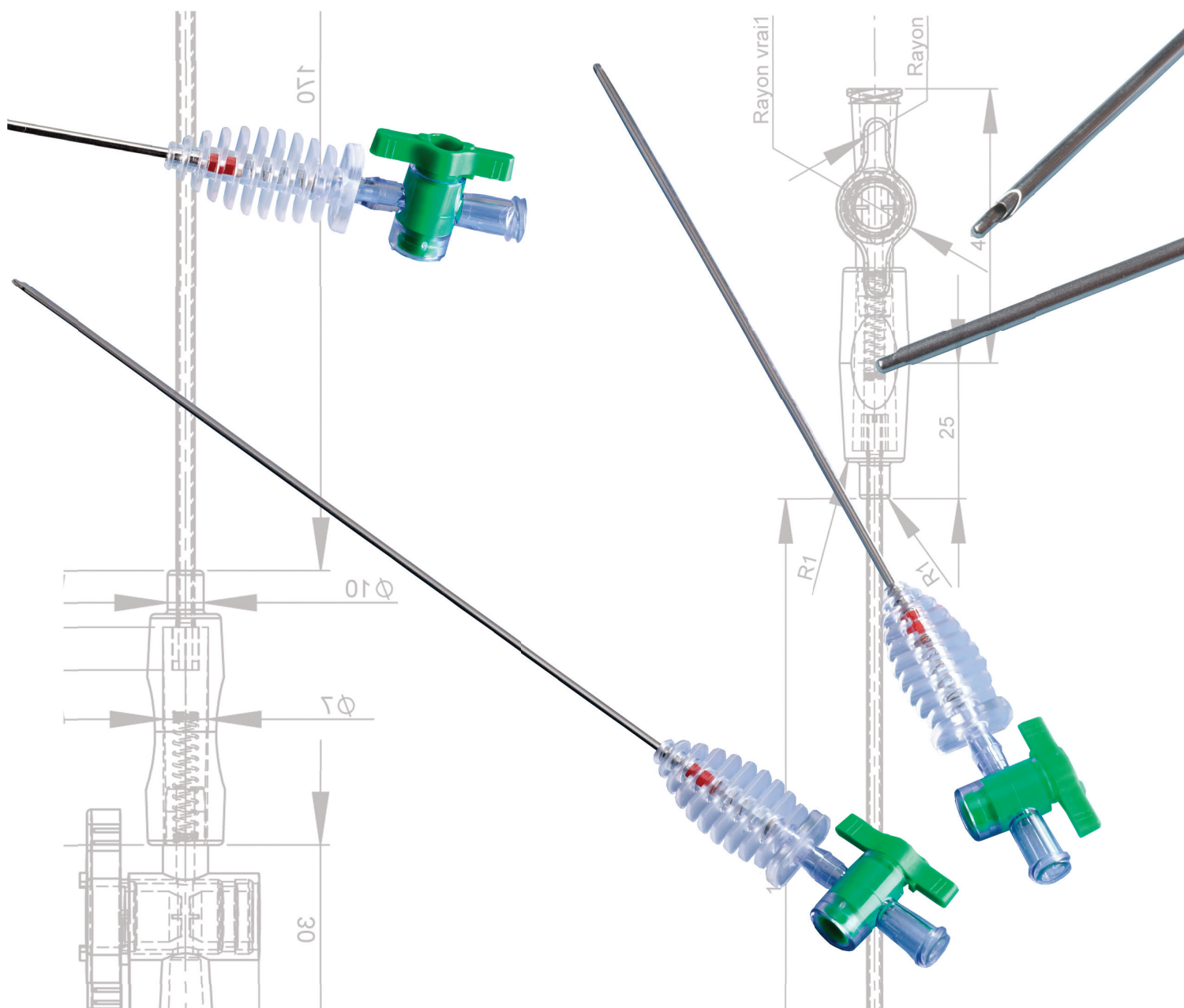
- Комплект полностью собран и готов к работе
- Эргономичная объемная рукоятка имеет два плунжерных клапана и превосходно лежит в руке
- Благодаря особой конструкции и достаточно жестким сдвоенным трубкам, они не перегибаются ни при каких обстоятельствах
- Сменные канюли по ширине (5 и 10 мм) и по длине (330 и 450 мм) позволяют легко выбрать комплектацию в зависимости от ситуации (большая кровопотеря, тучный пациент)
- Система основана на законах гравитации и не требует подключения к специальному устройству для нагнетания жидкости
- Срок хранения с гарантией стерильности - 5 лет

Модель	Описание	Диаметр	Длина
CAN2505	Набор для аспирации/ирригации	5 мм	330 мм
CAN2505P	С антирефлюксным механизмом и «Люер-Лок» разъемом	5 мм	330 мм
CAN2505GL	Для тучных пациентов	5 мм	450 мм
CAN25010	С канюлей диаметром 10 мм	10 мм	330 мм
CAN10	Только канюля	10 мм	330 мм



- Производятся в двух вариантах: 120 мм (для обычных пациентов) и 150 мм (для тучных пациентов)
- Система безопасности в виде мандрена на пружине (тупого и округлого на конце), как и сама игла, изготовлены из жесткой стали, что предотвращает изгибы иглы и блокирование системы безопасности
- Расстояние между мандреном и иглой минимально, насколько это возможно, поэтому при прохождении через переднюю брюшную стенку исключается попадание тканей между иглой и мандреном, и блокирование системы
- Острие иглы имеет угол 30° – это компромисс между легкой перфорацией и безопасностью
- Эргономичная ручка дает четкие ощущения при прохождении через ткани различной плотности, а встроенный красный индикатор указывает, на каком уровне прохождения через переднюю брюшную стенку находится острие иглы
- При вхождении в брюшную полость игла издает характерный клик (щелчок)
- Иглы оснащены краном и встроенным «Luer-Lock» разъемом
- Срок хранения с гарантией стерильности - 5 лет

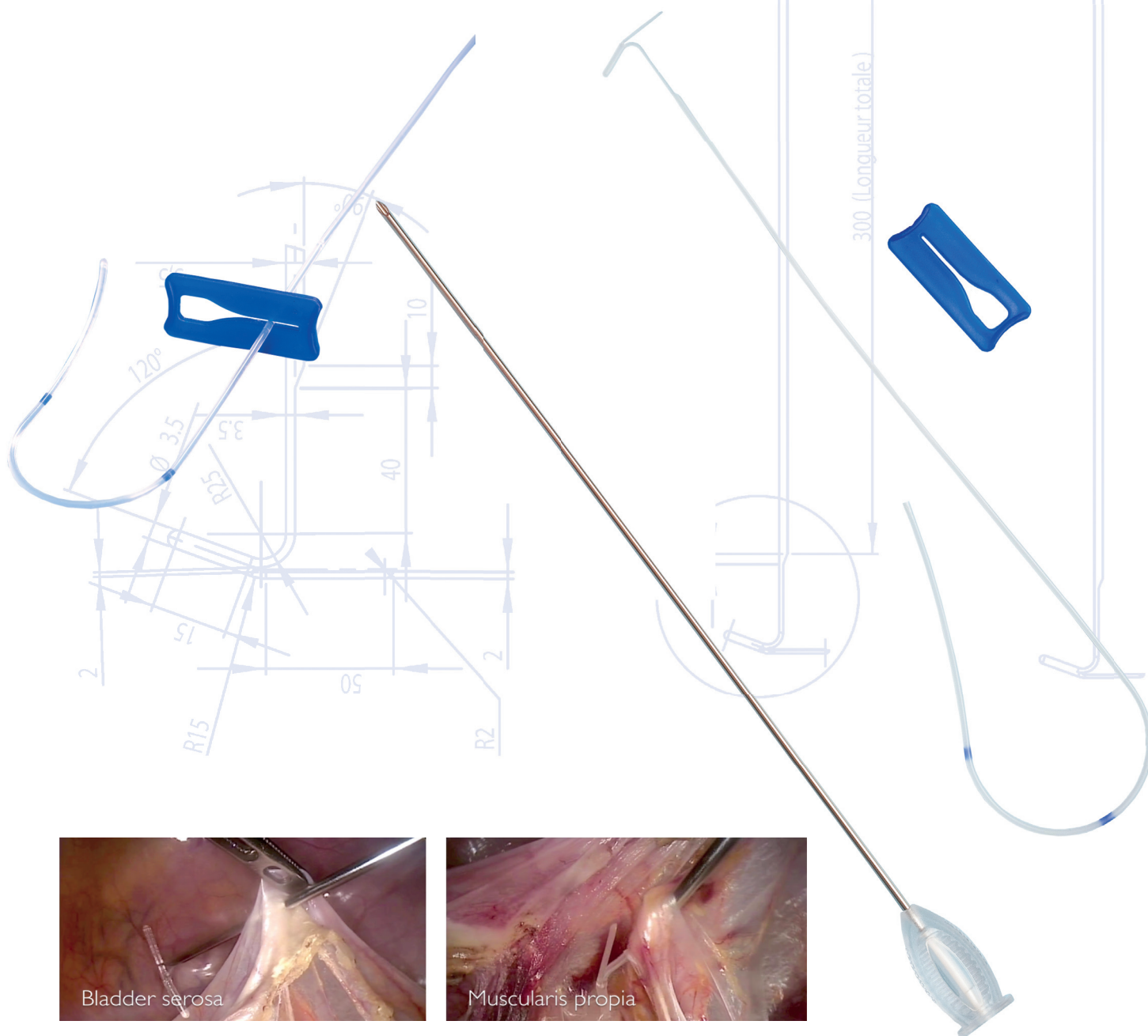
Модель	Диаметр	Длина
AIG2120	2,1 мм	120 мм
AIG2150	2,1 мм	150 мм



- Очень простое, но гениальное изобретение компании Peters SURGICAL, для создания хорошей экспозиции органов малого таза и особенно Дугласова пространства
- Очень просто, быстро и легко использовать для сигмопексии и овариопексии
- Применение этой системы позволяет снижать степень наклона пациента в положении Тренделенбурга
- Подвешивающее устройство «T-Lift®» позволяет:
 - 1) Обеспечить рабочее пространство
 - 2) Надежно и безопасно фиксировать органы

Преимущества:

- Стабильная и эффективная ретракция
- Простота в использовании
- Чрезкожное введение без разреза, нет необходимости использования троакара
- Быстрое и простое изменение высоты натяжения тканей во время операции
- Срок хранения с гарантией стерильности - 5 лет



СИНТЕТИЧЕСКИЙ РАССАСЫВАЮЩИЙСЯ КЛЕЙ IFABOND



Синтетический рассасывающийся клей

Клей IFABOND® является запатентованным жидким клеем, созданным по научно-исследовательскому проекту Французского университета. Мономер н-гексил-цианоакрилат в чистой форме, что обеспечивает оптимальную биосовместимость и безопасность.

ТЕХНОЛОГИЧЕСКОЕ ПРЕИМУЩЕСТВ

Уникальная чистота

- 100% формула цианоакрила
- Запатентованная биосовместимая нетоксичная формула
- При полимеризации, повышение температуры ограничивается 2°C, в результате которого возникает воспалительная реакция средней тяжести

Высокопрочный клей

- Адгезионная способность гарантирована из-за отсутствия примесей
- Небольшое количество применяемого продукта
- Быстрая полимеризация в течение 30 секунд, с образованием полностью герметичной клейкой пленкой
- К заклеенной поверхности можно прикасаться через одну минуту, а промывание места можно производить через 2 минуты

Легкость в применении

- Готовая к использованию стерильная двойная блистерная упаковка
- Варианты аппликаторов:
 - Открытая хирургия: короткий аппликатор или аэрозольный баллончик
 - Лапароскопическая хирургия: удлиненный аппликатор

Комфорт и безопасность пациента

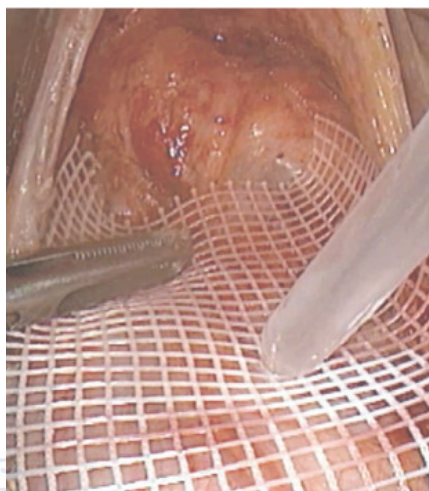
- Эффективная и атравматичная фиксация
- Сокращение времени операции
- Сокращение послеоперационных болей
- Быстрое восстановление нормальной активности



ПОКАЗАНИЯ К ПРИМЕНЕНИЮ

IFABOND® подходит как для малой инвазивной фиксации, так и является герметизирующей системой.

КРЕПЛЕНИЕ ИМПЛАНТОВ



	Дозировка	Аппликаторы
Операция Лихтенштейна, послеоперационная грыжа с помощью экстраперитонеальной процедуры	0,5 мл - 1 мл	MB15G
Лечение грыжи лапароскопической хирургией, Процедуры тотального эндопротезирования или Трансабдоминальная предбрюшинная герниопластика	0,5 мл - 1 мл	MB37G / MB45G
Промонтофиксация с помощью лапароскопической хирургии	мл - 1,5 мл	MB37G / MB45G

Передний протез путем лапароскопической промонтофиксации

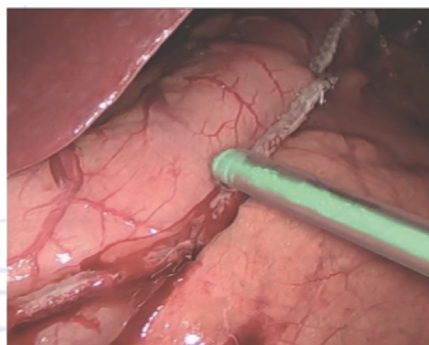
ФИКСАЦИЯ ТКАНИ



		Аппликаторы
Абдоминопластика	1,5 мл - 3 мл	VA01
Лоскут широчайшей мышцы спины	1,5 мл - 3 мл	VA01
Перитонизация	0,5 мл	MB37G / MB45G

Абдоминопластика

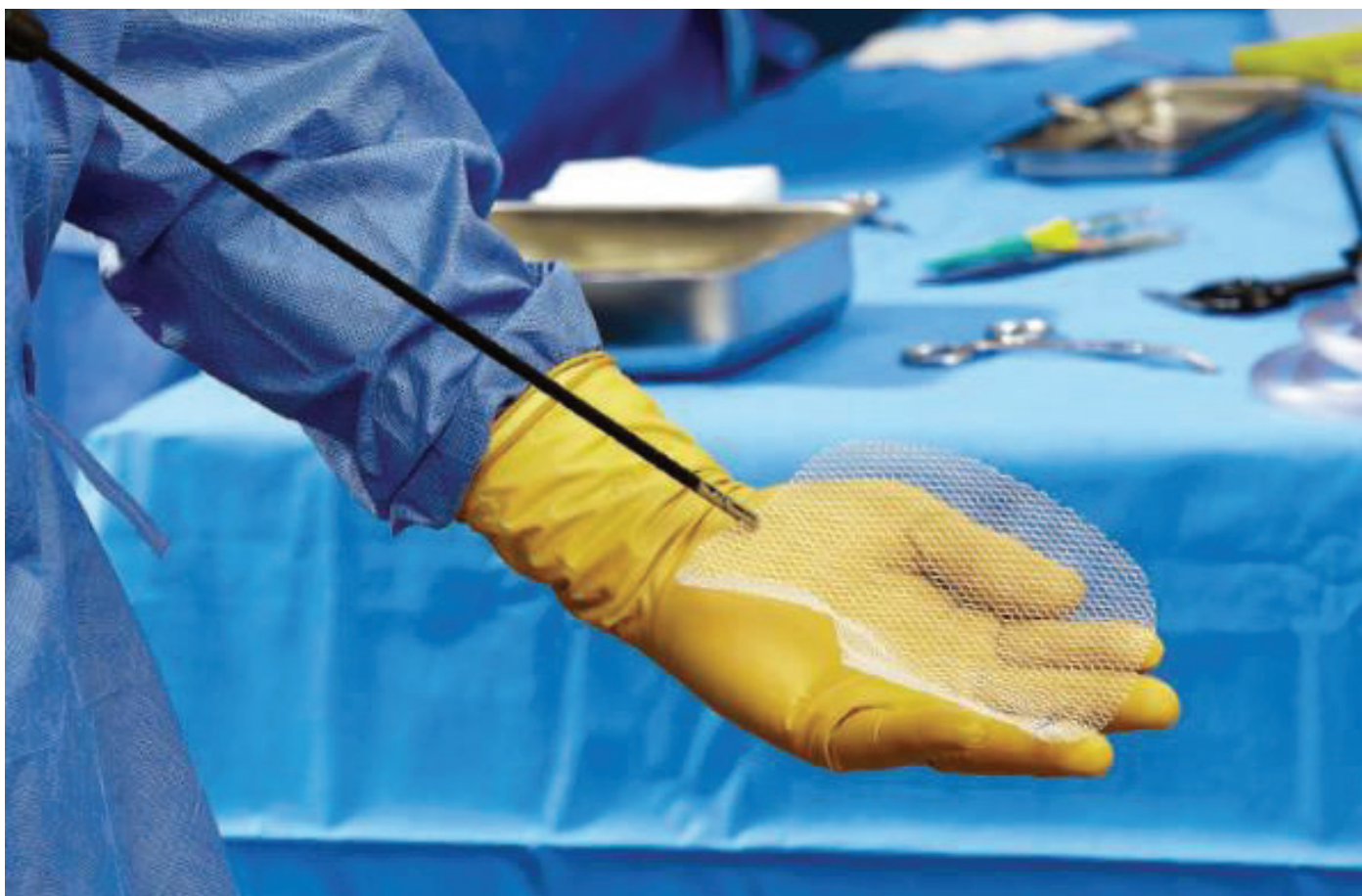
ГЕМОСТАТИЧЕСКИЙ И ЛИМФОСТАТИЧЕСКИЙ БАРЬЕР



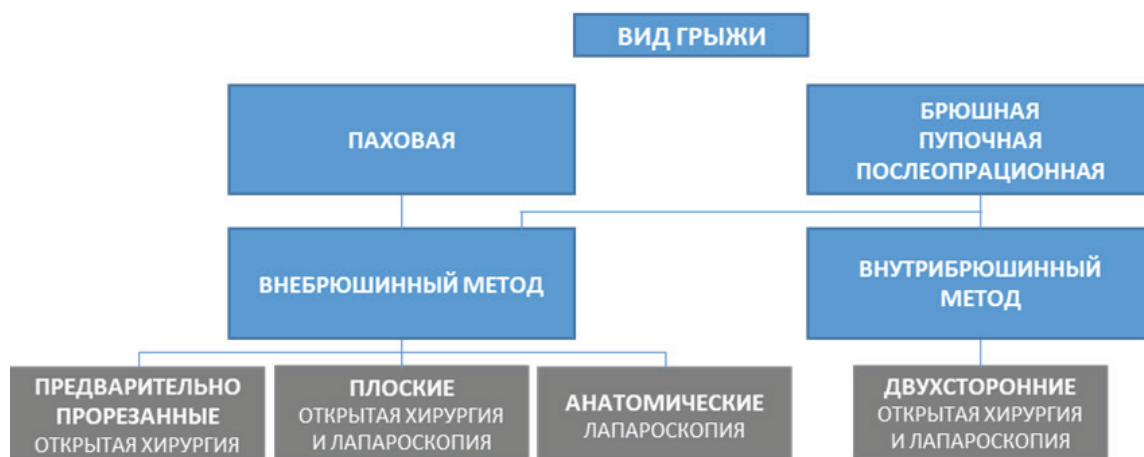
	Дозировка	Аппликаторы
Рукавная резекция желудка - Обходная[8]	1,5 мл	MB37G / MB45G
Мастэктомия	1,5 мл	VA01
Подмышечная диссекция[5]	1,5 мл	VA01

Рукавная резекция желудка

PROMESH SURG



Полный ассортимент хирургических сеток для лечения грыж

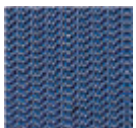
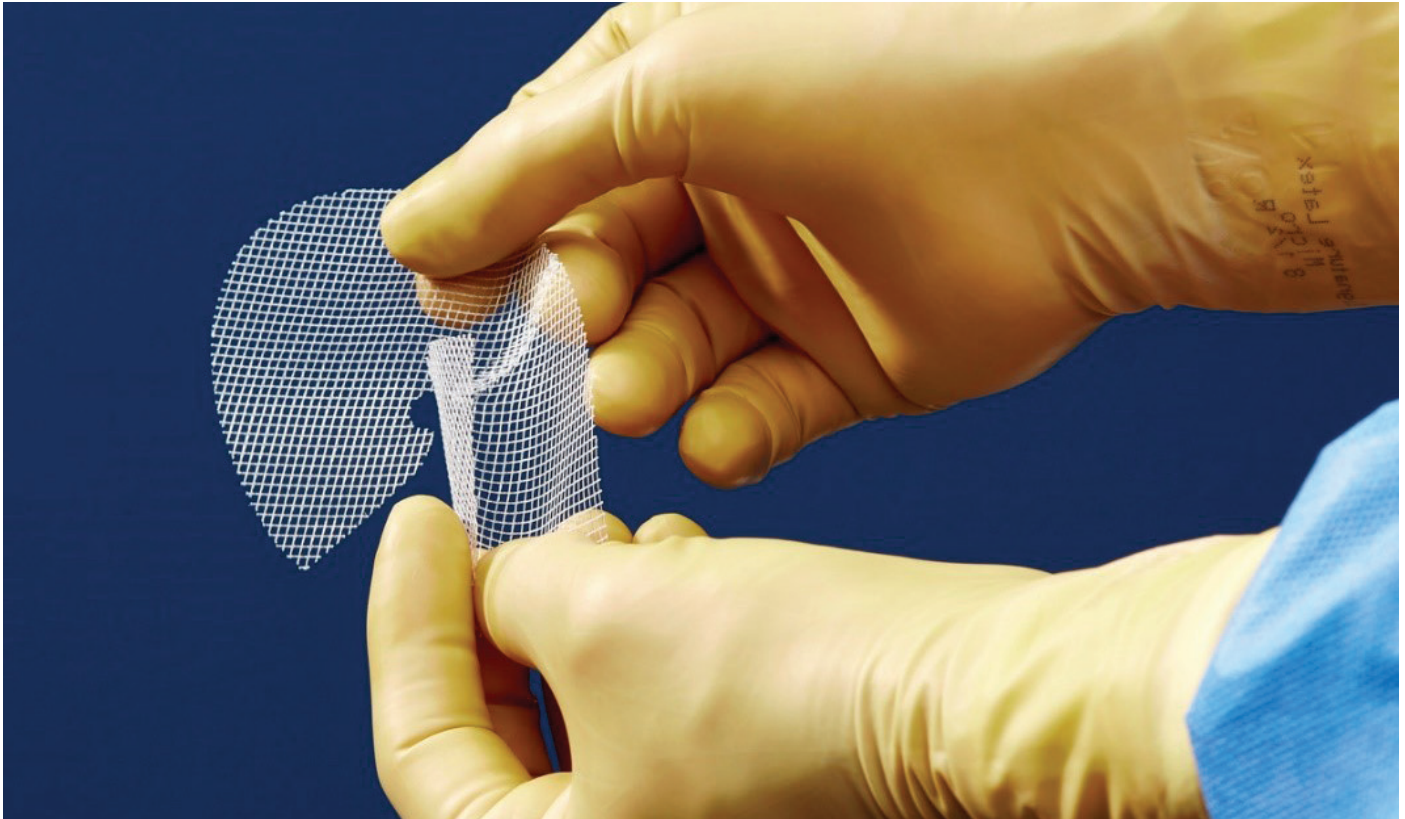


PROMESH® SURG

СОЗДАНЫ СПЕЦИАЛЬНО ДЛЯ ОТКРЫТОЙ ХИРУРГИИ

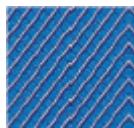
Ассортимент Promesh® SURG включает в себя различные формы и материалы сеток для идеального соответствия анатомии пациента.

Применяется техника установки по Лихтенштейну



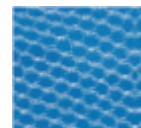
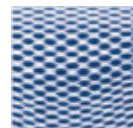
Promesh® SURG ST

Стандартный полипропилен
100 гр/м2



Promesh® SURG LI

Легкий полипропилен
37.8 гр/м2



Promesh® SURG ABSO

25% полипропилен + 75% поли-L-молочная кислота 120 гр/м2 > 30 гр/м2

PROMESH® SURG ST

PROMESH® SURG LI

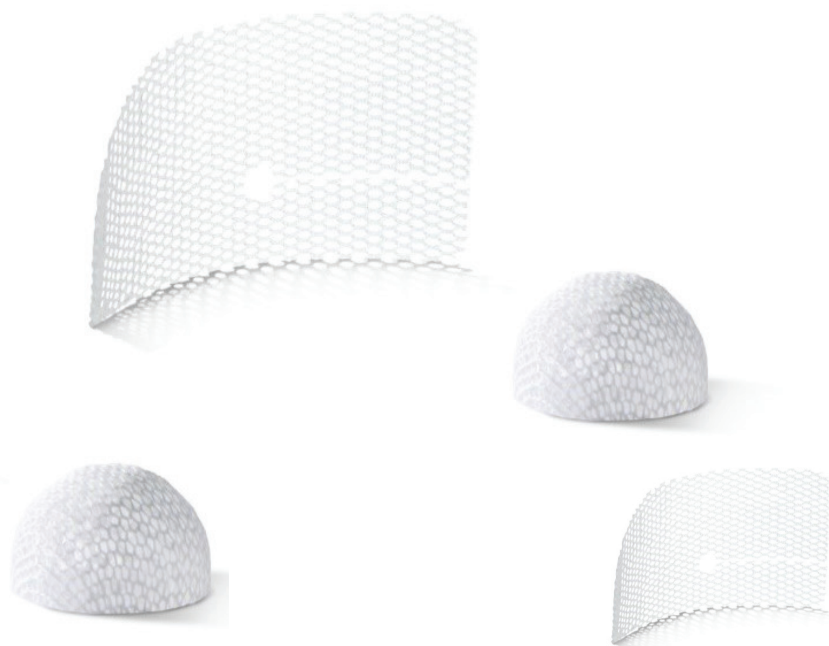
PROMESH® SURG ABSO

Артикул	Размер, см	Артикул	Размер, см	Артикул	Размер, см
PSST0510PC	5 x 10	PSLI0613PC	6 x 13	PSAB0613PC	6 x 13
PSST0611PC	6 x 11	PSLI0812SH	8 x 12	PSAB0812SH	8 x 12
PSST0613PC	6 x 13	-	-	-	-

PROMESH® SURG DOME

Частично-рассасывающееся устройство Promesh® SURG DOME применяется в технике «закупорки» внутрибрюшной грыжи. Используемый метод обеспечивает отсутствие натяжения тканей при котором воздействие на грыжу осуществляется с двух сторон

PROMESH® SURG DOME состоит из:



«DOME» - купол

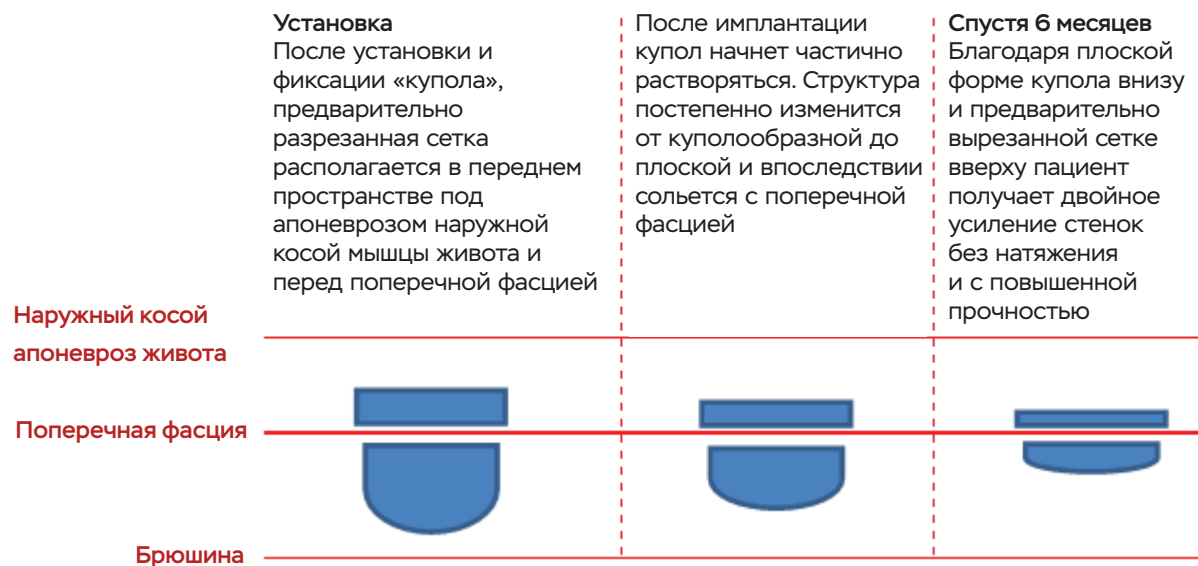
90% – поли-L-молочная кислота
10% – полипропилен

Предварительно прорезанная хирургическая сетка

75% – поли-L-молочная кислота
25% – полипропилен

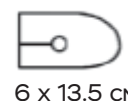
КОНЦЕПЦИЯ ИСПОЛЬЗОВАНИЯ КУПОЛООБРАЗНОЙ СЕТКИ

Снижение давления между установленной сеткой и внутрибрюшным давлением

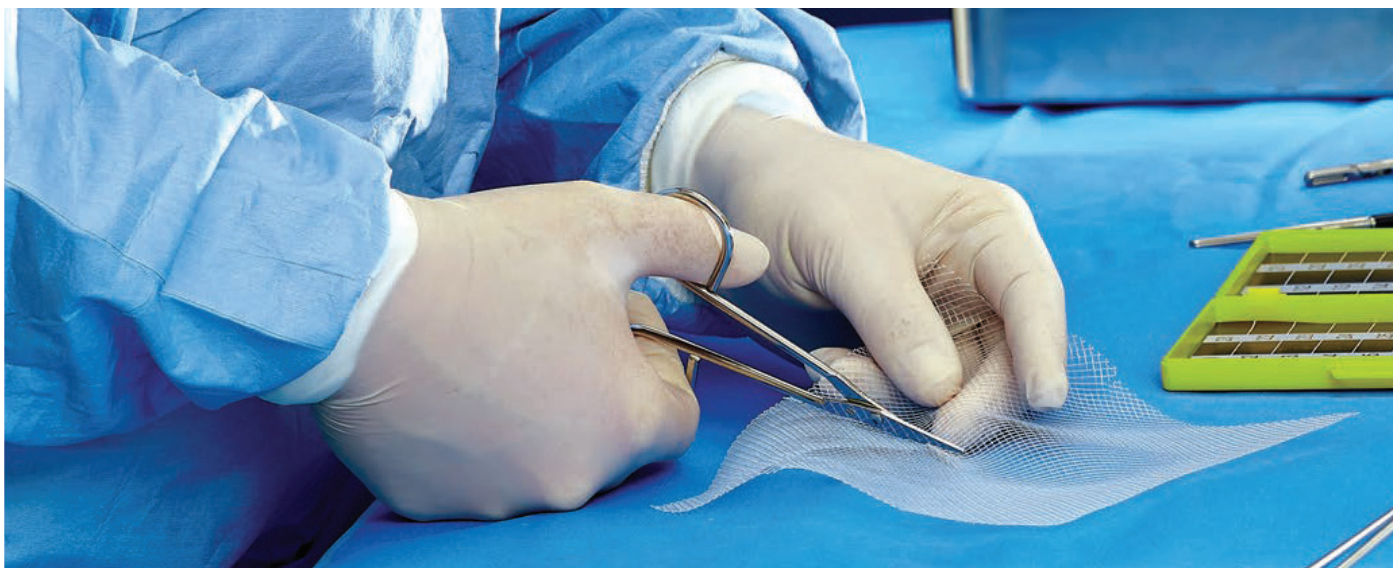


Promesh® SURG DOME

Артикул	Диаметр купола	Артикул	Диаметр купола
PSABDO2PCS	2.4 см	PSABDO2PCL	2.4 см
PSABDO3PCS	3 см	PSABDO3PCL	3 см
PSABDO4PCS	3.8 см	PSABDO4PCL	3.8 см



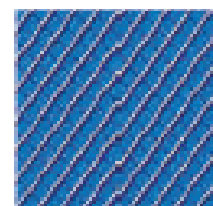
Для открытой и лапароскопической хирургии



Promesh® SURG ST

Promesh® SURG ST – стандартная полипропиленовая монофиламентная сетка применяемая во всех методах хирургической установки.

Артикул	Размер, см	Артикул	Размер, см
PSST0611RT	6 x 11 см	PSST1530RT	10 x 15 см
PSST0715RT	7 x 15 см	PSST2536RT	25 x 36 см
PSST1015RT	10 x 15 см	PSST3030SQ	30 x 30 см
PSST1515SQ	15 x 15 см	PSST4545SQ	45 x 45 см

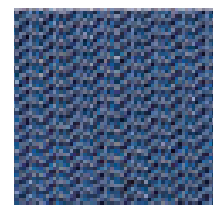


100 гр/м²

Promesh® SURG LI

Promesh® SURG LI – облегченный вариант полипропиленовой монофиламентной сетки с крупными ячейками для более лучшего фиброза.

Артикул	Размер, см	Артикул	Размер, см
PSLI1215RS	6 x 11 см	PSLI1530RT	10 x 15 см
PSLI1515SQ	7 x 15 см	PSLI3030SQ	25 x 36 см

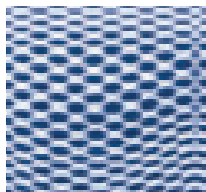


37.8 гр/м²

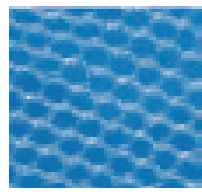
Promesh® SURG ABSO VENT

Promesh® SURG ABSO VENT – гидрофобная, частично-рассасывающаяся сетка.

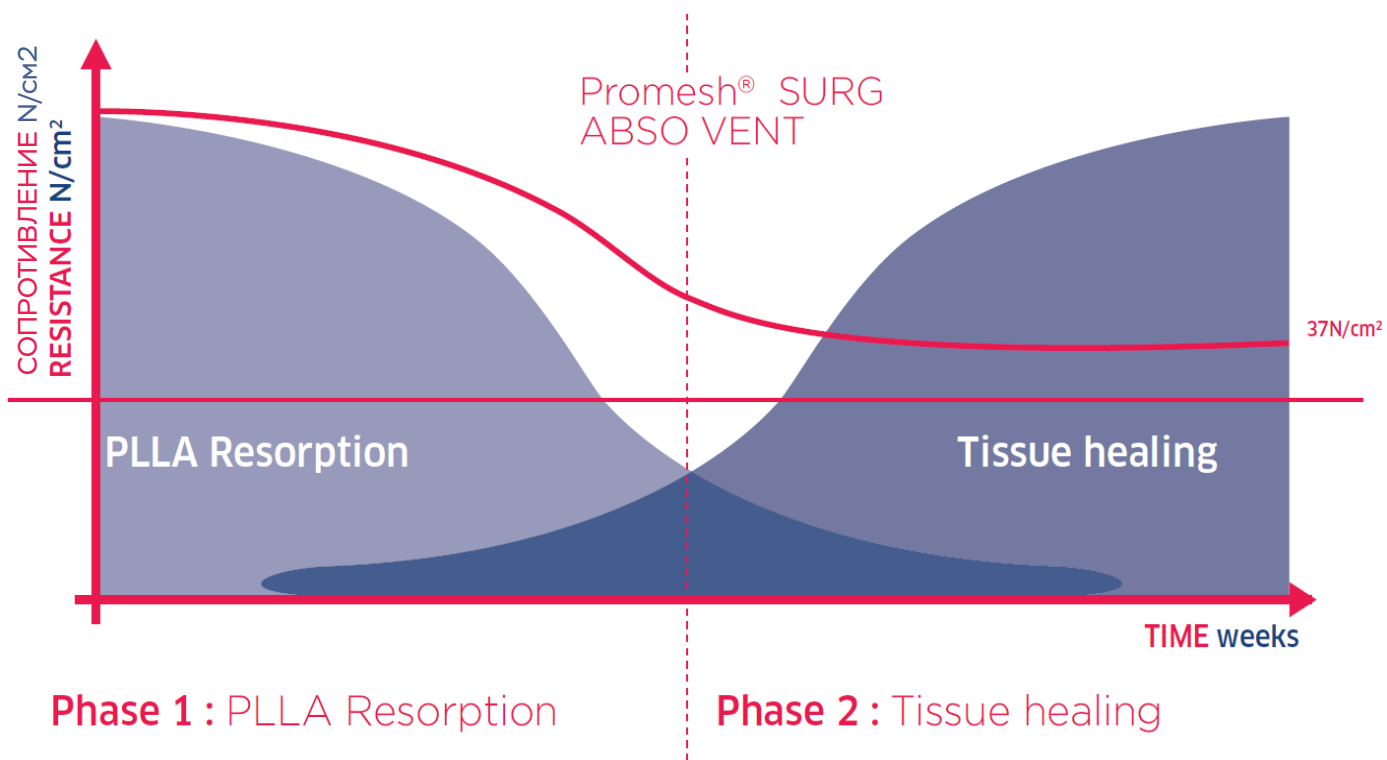
Состоит из поли-L-молочной кислоты и не рассасывающегося полипропилена среднего веса.



60% поли-L-молочная кислота
40% полипропилен
115 гр/м2



60% поли-L-молочная кислота
40% полипропилен
65 гр/м2

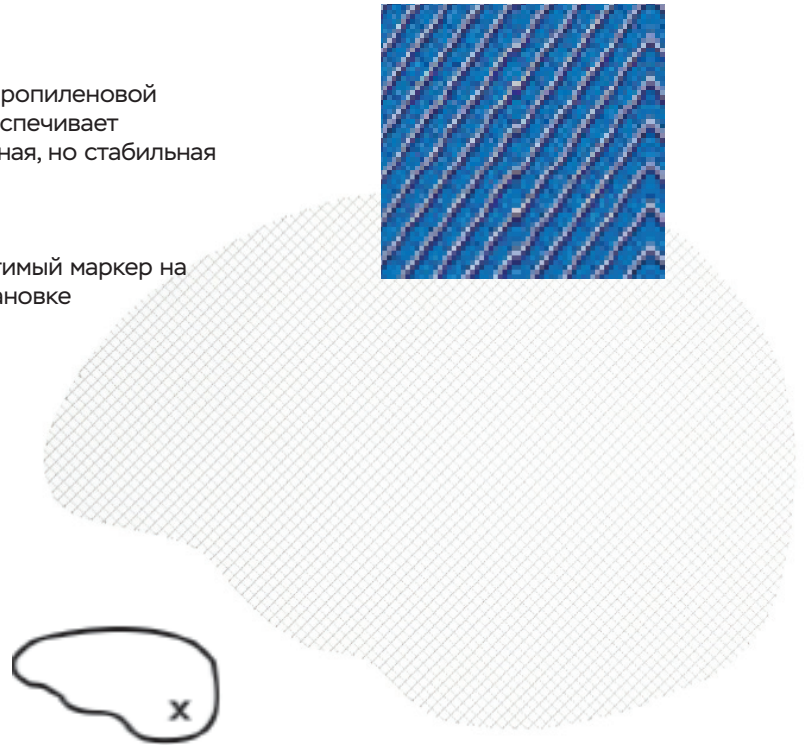


Артикул	Диаметр купола	Артикул	Диаметр купола
PSABVT12DI	12 см	PSABVT1530	15 x 30 см
PSABVT1215	15 x 15 см	PSABVT2025	20 x 25 см
PSABVT3030	30 x 30 см	PSABVT3050	30 x 50 см

Promesh® SURG LI

Promesh® SURG LI – легкий по весу вариант полипропиленовой сетки с крупными ячейками. Крыловидная форма обеспечивает дополнительное пространство для сосудов. Пластичная, но стабильная после установки.

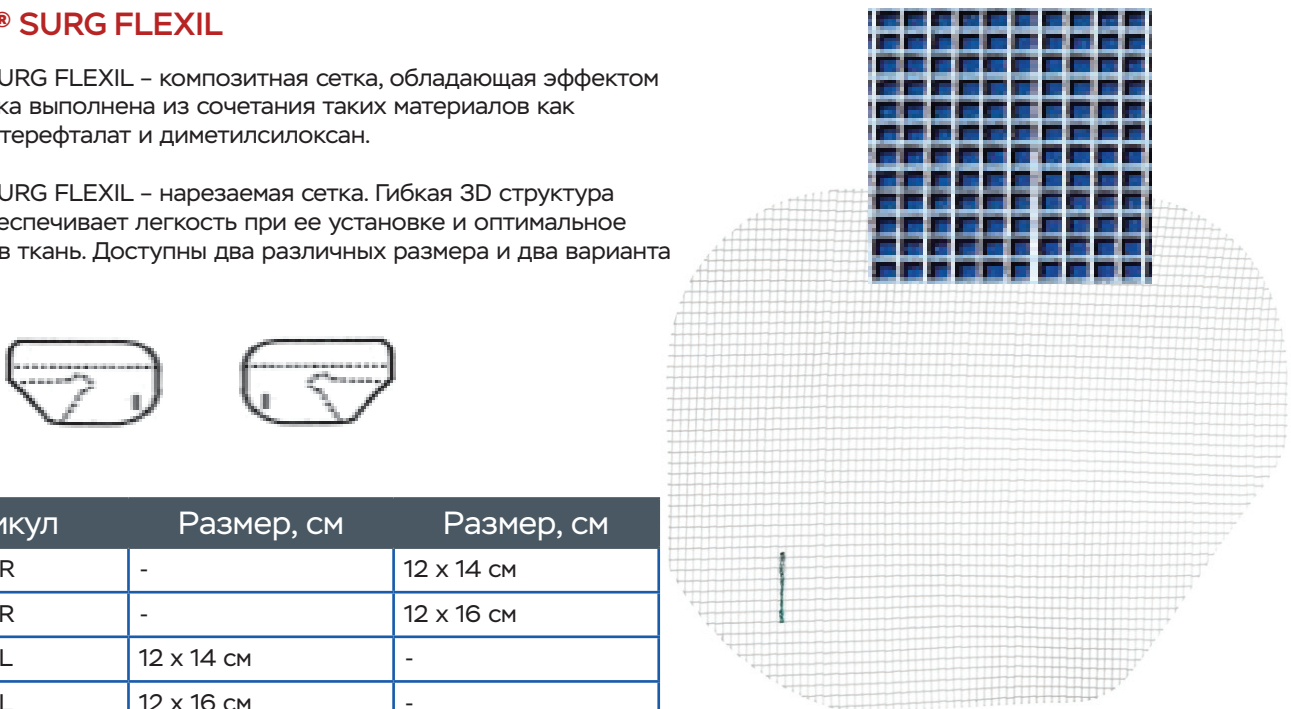
Promesh® SURG LI – нарезаемая сетка. Биосовместимый маркер на сетке улучшает визуальное ориентирование при установке



Promesh® SURG FLEXIL

Promesh® SURG FLEXIL – композитная сетка, обладающая эффектом памяти. Сетка выполнена из сочетания таких материалов как полиэтилентерефталат и диметилсилоксан.

Promesh® SURG FLEXIL – нарезаемая сетка. Гибкая 3D структура волокон обеспечивает легкость при ее установке и оптимальное вживление в ткань. Доступны два различных размера и два варианта формы.

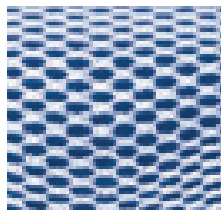


Артикул	Размер, см	Размер, см
PSFX1214FR	-	12 x 14 см
PSFX1216FR	-	12 x 16 см
PSFX1214FL	12 x 14 см	-
PSFX1216FL	12 x 16 см	-

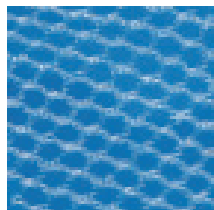


Promesh® SURG ABSO ANAT

Promesh® SURG ABSO ANAT – частично-рассасывающаяся сетка. Разработанная экспертами в области хирургии 3D структура волокна идеально адаптируется к анатомии пациента. Макропористая гидрофобная структура сетки состоит из поли-L-молочной кислоты и не рассасывающегося полипропилена легкого веса.



75% поли-L-молочная кислота
25% полипропилен
120 гр/м2



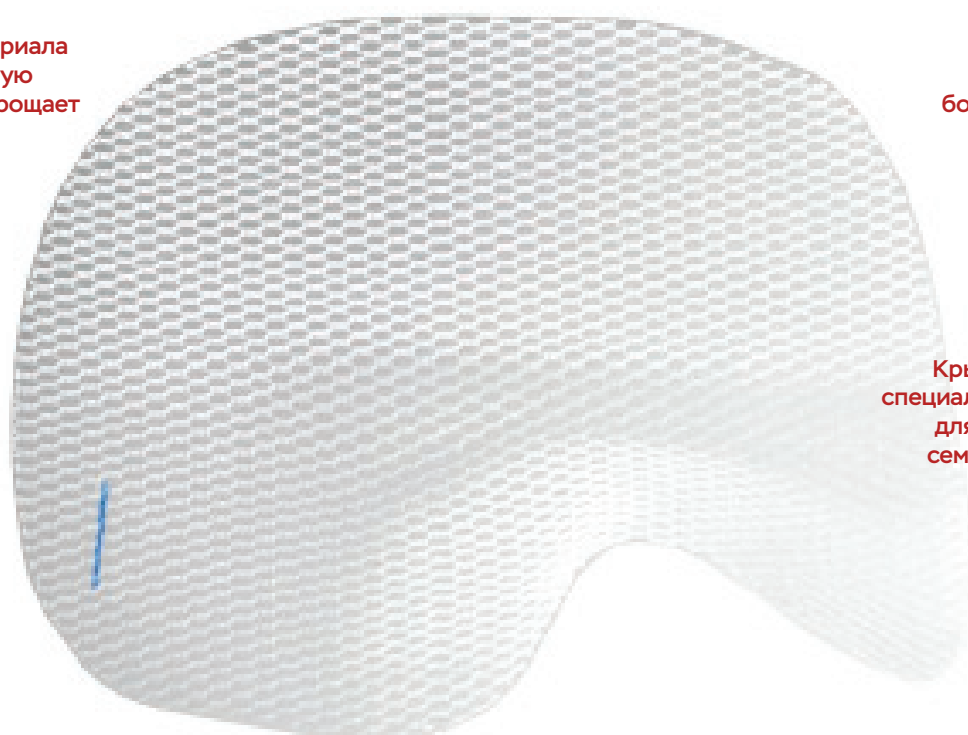
75% поли-L-молочная кислота
25% полипропилен
30 гр/м2

Прозрачность материала обеспечивает лучшую визуализацию и упрощает установку

Большая плоская поверхность для большего покрытия грыжи

Маркер – для быстрой и точной установки

Крыловидная форма специально разработана для размещения над семенным канатиком



Артикул	Размер, см
PSABANATSL	10.5 x 14 см
PSABANATML	12 x 15 см
PSABANATLL	12 x 17 см

Артикул	Размер, см
PSABANATSR	10.5 x 14 см
PSABANATMR	12 x 15 см
PSABANATLR	12 x 17 см

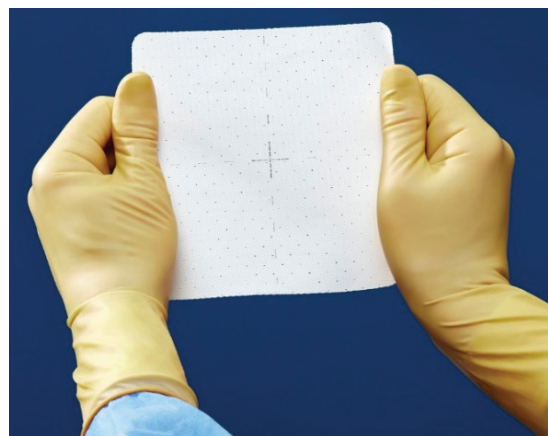
Promesh® SURG INTRA

Мягкая и гладкая макро- перфорированная лицевая поверхность сетки ограничивает эффект прилипания к висцеральной стороне

Крупные монофиламентные полипропиленовые поры обеспечивают:

- лучшую генерацию клеток
- улучшенное вживление в ткань
- снижение риска образования серомы

Благодаря очень тонкому дизайну сетки, ее можно с легкостью доставить на место установки с помощью троакара



Артикул	Размер, см	Артикул	Размер, см
PSIN12DIAM	12 см	PSIN1515SQ	15 x 15 см
PSIN1015RS	10 x 15 см	PSIN2020SQ	20 x 20 см
PSIN1520RS	15 x 20 см	PSIN3030SQ	30 x 30 см
PSIN2025RS	20 x 25 см	PSIN3050RT	30 x 50 см

Promesh® SURG UMB

Promesh® SURG UMB – двусторонняя сетка в комплекте с надуваемой манжетой.

Готовый к использованию комплект, облегчающий проведение минимально-инвазивных хирургических вмешательств.

Две предварительно установленные хирургические нити помогают моментально зафиксировать сетку

Шприц к надуваемой манжете в комплекте

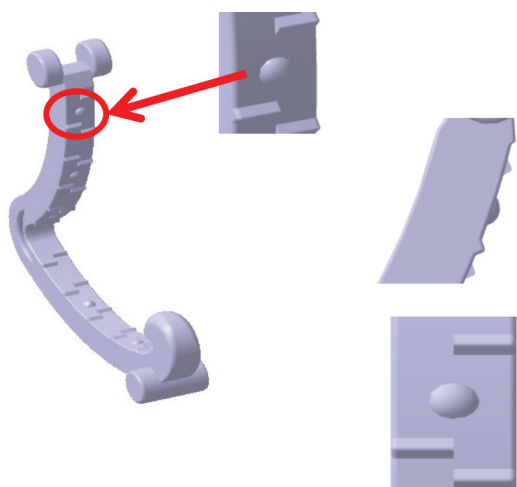


ПТФЭ сторона с эффектом антиприлипания к тканям

Артикул	Размер, см
PSUMBIN05D	5 см
PSUMBIN07D	6.8 см
PSUMBIN09D	9 см



Лигирующие полимерные клипсы META CLIP – это нерассасывающиеся одноразовые полимерные клипсы для открытой и хирургической операций. META CLIP используются для лигирования любых линейных структур тканей и сосудов во время операции для остановки кровотечения. Доступны в следующих размерах: M, ML, L, XL от 2 мм до 16 мм.

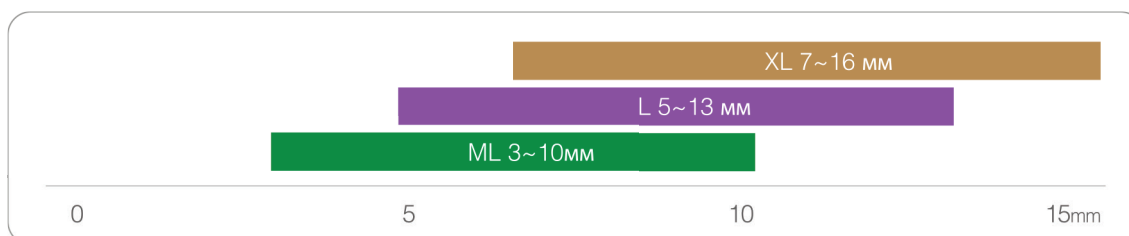


Преимущества META CLIP:

- Нескользящий вид клипс
- Гибкая петля
- Отчетливый звук блокировки клипс
- Биосовместимый полимер
- Нерассасывающийся полимер
- Высокая прочность

Особенности META CLIP:

- Изготовлены из высоко биосовместимого полимера
- Нерассасывающийся полимер, подходящий для имплантации
- Высокая прочность
- Цветовая маркировка для легкой идентификации размера (M - Голубой / ML-Зеленый / L- Фиолетовый / XL - Золотой)



Код	Размер	Длина области / лигирования	Картриджи / Коробка	Клипсы / Коробка
 PCML02A	ML	6	14	84
 PCLL03A	L	6	14	84
 PCXL04A	XL	6	14	84



Клипс-аппликаторы для открытой хирургии



Клипс-аппликаторы для эндоскопии

Клипс-аппликаторы предназначены для использования в качестве устройств доставки клипс META CLIP-P. После вставки клипсы, она прижимается нажатием ручки аппликатора до характерного звука блокировки клипсы. Аппликаторы используются с клипсами META CLIP-P определенного размера. Для подбора аппликатора к клипсам соответствующего размера используется цветовая идентификация: «ML» - зеленый, «L» - фиолетовый, «XL» - золотой. Другие лигирующие клипсы нельзя использовать с этими аппликаторами.

Перед использованием необходимо провести процедуру стерилизации аппликатора в автоклаве в течение 30 минут при температуре 121°C. Клипс-аппликаторы предназначены для многократного использования



Call-center: 8 800 070 70 72
Звонок по РК бесплатный
www.ordamed.kz

